

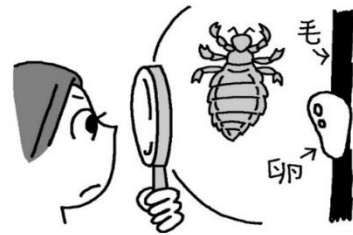
# ほけんだより -アタマジラミに関するお願い-

来週より、水泳学習が始まります。保護者の皆様に、お子さまの頭髪にアタマジラミがついていないかの確認をお願いいたします。アタマジラミは、集団生活の中で、頭が触れ合ったり、頭に触れるものを共有することで、感染の可能性があります。感染すると、頭皮に強いかゆみが出ます。お子さまが頻りに頭を掻いたりかゆがっていたりする際には、頭髪を調べていただけたらと思います。

アタマジラミは、清潔にしている、1年を通して誰にでも感染の可能性があるものです。もし発見しましたら、学校までお知らせください。また、プール内で感染することはありませんが、バスタオルを近距離で使用すること等も踏まえて、アタマジラミが発見された場合は、水泳学習を見学していただくこともあります。よろしくお願いたします。

## アタマジラミについてのお知らせ

アタマジラミは、早期の発見が大切です。アタマジラミの卵はフケのような白い塊として確認できます。アタマジラミは毎日卵を数個産み、それが孵化して、幼虫から成虫となって、どんどん増えていきます。ですから、お子さんの頭髪を毎日観察して、早期に発見して駆除することが大切です。なお、アタマジラミによる出席停止などはありません。



### アタマジラミはどうやってうつるの？

- ➡ 帽子、ヘアゴム、マフラー、櫛、衣類などの貸し借りによる感染  

- ➡ 枕カバー、シーツ、ベッド、布団など寝具類の共用による感染  

- ➡ 集団での昼寝や遊びの中で、髪や頭が触れたことによる感染  

- ➡ バスや電車の背もたれなどを介しての感染  

- ➡ 顔を近づけてゲームなどを一緒にすることによる感染  

- ➡ 相撲など子どもどうし頭が触れ合う遊びによる感染  


# アタマジラミ駆除のお願い

アタマジラミは「白いフケのようなものがついている」、「頭を子どもが痒がる」、「よく頭をかいている」などで見つかることがあります。お子様の感染が疑われる場合には、髪などを切らず、駆除薬とすき櫛で駆除できますので、以下の方法で駆除を行ってください。

### スミスリン®入りシャンプーを使っての駆除


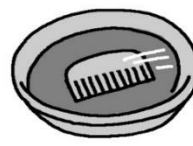

- 1 まず髪をぬらし、薬液を頭全体にいきわたらせ、普段シャンプーをするように泡立てます。  

- 2 頭にタオルを巻くなどして、5分間待ちます。  

- 3 5分後、薬剤を十分に洗い流し、目のこまかなすき櫛ですいでください。これを3日に1度ずつ、3~4回くり返します。  


### アタマジラミとその卵の駆除用の櫛を使っての駆除

微細な構造のアタマジラミ用の櫛を使用してください。櫛の目が細かく針状で、さらにスクリュウ状になっている櫛もあります。

- 1 まず、普段使っている櫛で髪をとかします。
- 2 続いて、少しずつ髪の毛を小分けにして、髪の毛の根本をおさえ、駆除用の櫛で毛先まですきおろします。卵を物理的にすきとるので、少しずつ動かして毛についた卵を抜き取るイメージで行います。  

- 3 櫛の歯にはさまった卵とシラミは、洗面器にお湯を入れ浸して、爪楊枝等で取り除きます。  

- 4 使用後は櫛をよく洗い乾燥させ保管してください。  


### こんなことに注意！

- ☑ 薬剤を洗い流した後、通常のシャンプー、リンスを使用しても構いません。
- ☑ 薬剤をアタマジラミ予防のために使ったり、アタマジラミを早く除去したいがために毎日使用するのはいけません。
- ☑ 枕カバーやシーツに、直接スミスリン®パウダーを散布してはいけません。

### 《家庭での注意事項》

- ・帽子やタオル等、直接頭髪に触れるものを共有しないこと。
- ・布団はよく干して、たたく。枕カバーやシーツはこまめに洗濯をする。(感染後の衣服、タオルなどの洗濯は、60℃以上のお湯に5分以上付けた後、通常の洗濯方法で洗濯してください。)

⚠ 家族で伝播します。家族内で同時に駆除することがポイントです